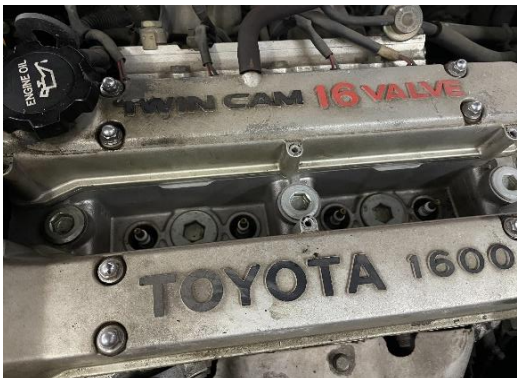


AE92 前期型 NA車他 High-Performance Coil Direct Ignition Kit 取り付け説明書

商品内容：専用イグニッションコイル(TM00100-2+A) 4本、コイルベースブラケット (HPD101) 1枚
専用ローター (HPD103) 1個、専用ディスビキャップ (HPD122) 1個、両面テープ 1枚
コントロールユニット (CPT001) 1個、200mmタイラップ 5本、アースケーブル 80cm 1本
専用ハーネス (FDI002H) 1本、信号ハーネス (HPD107-C) 1本、M6X10高ナット 4個
15Aヒューズホルダー (DP024) 1本、VH011Sブラケット 1個、VSDステー 1枚
6X12フランジボルト 2本、6X35 フランジボルト4本、M6フランジナット 5個
コイルキャップ 1個、スルーコネクター (VH1028) 1個
6X15 SUS WAボルト 6本、M6 SUS SPワッシャー 4個、

1、整備書に従い既定の点火時期に調整をしてください。

2、ハイテンションコード・センタープレート・ディスビキャップ・ローターを外してください。

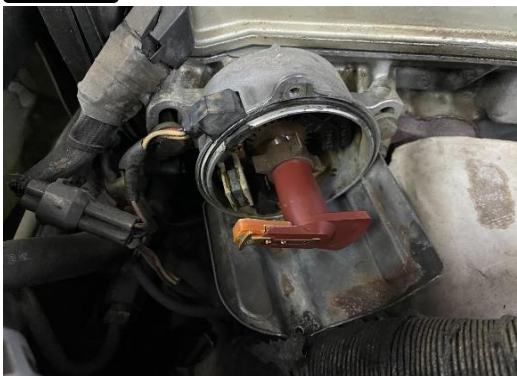


3、専用ローター (HPD103) と専用ディスビキャップ (HPD122) を取り付けてください。



ローターを真っ直ぐ押し込まないと割れてしまいますので、特に慎重に作業をしてください。

ディスビに遮熱カバーの無い場合には、別売のカバーを必ず取り付けてください。



4、コイルベースプレートに6X35フランジボルトを入れ、M6 SUS SPワッシャー・10mm高ナットにて固定してください。



5、コイルベースプレートをM6X15 SUSボルトにて固定してください。



6、イグニッションコイルをしっかりと差し込み付属のM6フランジナットで固定してください。



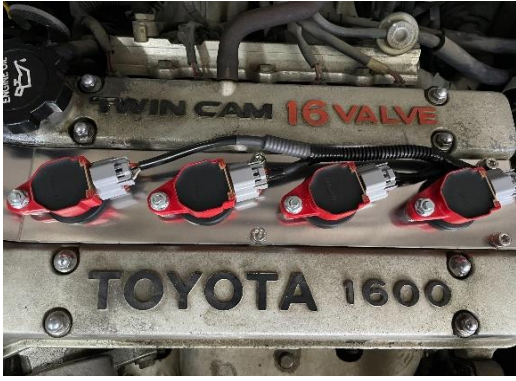
7、コイルハーネスを画像の様に水温センサーハーネスの下側を通してください。



水温センサーのハーネス下を通さないと
コイルハーネスが、空中に浮いた状態に
なりますので、ご注意ください。

8、コネクターを入れてください。

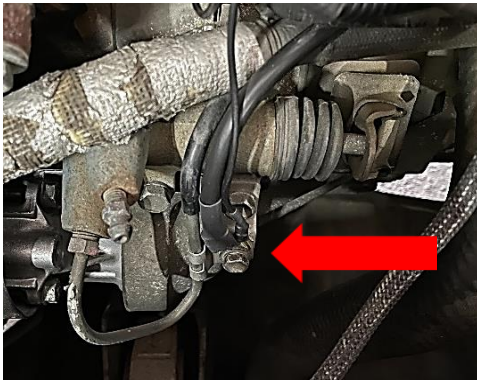
No,3



この時、4番コネクターにハーネスとM6SUSボルトの間に挟む様に固定すると綺麗に収まります。



9、コイルハーネスのアース線と付属のアースケーブルの片側を矢印位置に付属の6X12フランジボルトで固定してください。



10、ノーマルイグニッションコイルのイグナイターの5ピンコネクターを外してください。

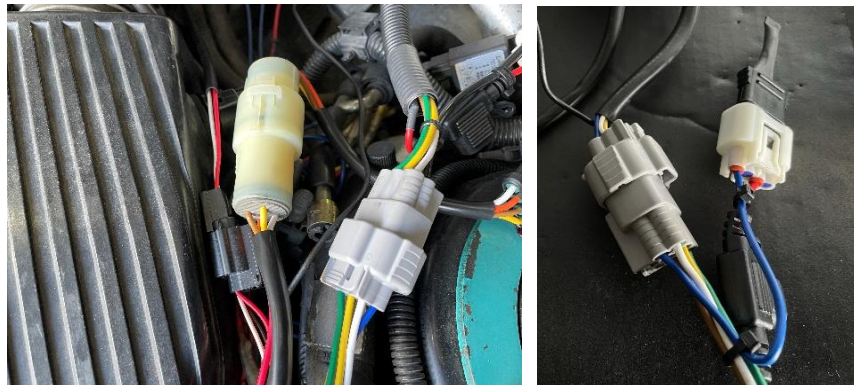


11、9で外した5ピンコネクターと延長ハーネス (HPD107-C)を接続してください。



12、コイルハーネス6Pコネクターと専用ディスプレイキャップからの3Pコネクターを4Pコネクターをそれぞれ接続してください。

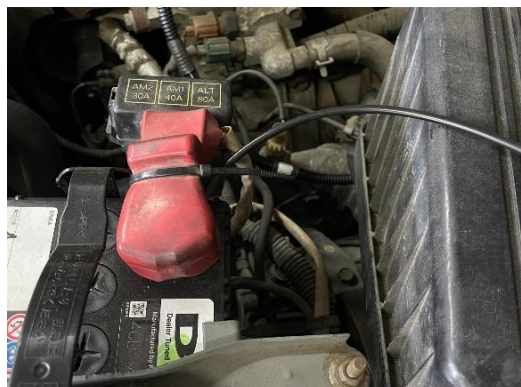
No,4



13、アースケーブル片側とコントロールユニットからのアース線をバッテリーのマイナス端子に接続してください。



14、15Aヒューズホルダー（DP026）をバッテリーのプラスターミナルに接続し、反対側はコントロールユニットの赤線に接続してください。



15、14で取り付けした（DP024）とコントロールユニットの平ギボシ端子と接続してください。



16、イグナイター固定ブラケットのボルトにVH011Sブラケットを取付け、その後VSDステーを画像の様にM6X12ボルトにて固定してください。



17、VSDステーに両面テープを貼り付けコントロールユニットがストラットタワーバーに接触しない様に張り付けてください。



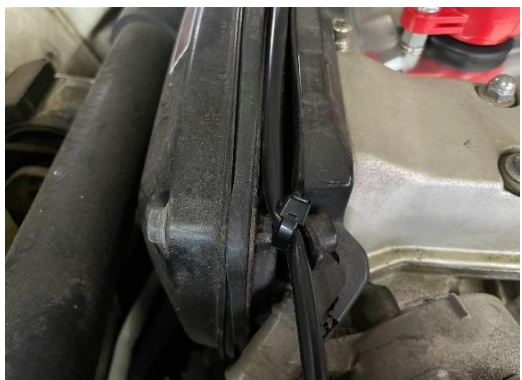
18、イグニッションコイルにコイルキャップを取付けてください。



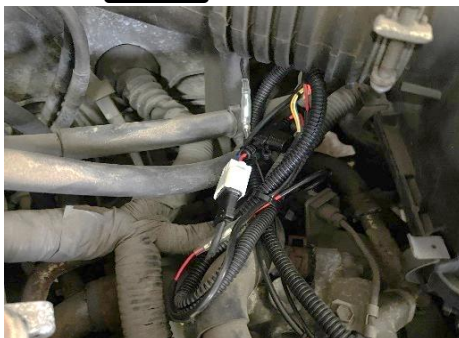
この時、エアーが入らない様に！！



19、ハーネスをタイラップで固定してください。



ハーネスを弛ませたままにしておくと
非常に危険ですので、必ず固定してください。





重要注意事項

⚠️ ピックアップに使用している磁石は、高熱に対応していないため排気マニホールド及びディスクには必ず遮熱版を取り付けてください。

⚠️ ピックアップの反応が悪くなるとエンジン始動が困難となりますので特にご注意ください。

ピックアップ用磁石は単品での販売がございますのでお問い合わせください。

⚠️ 本製品取り付け時には必ずスパークプラグも新品に同時交換してください。

⚠️ 取り外した部品は、ノーマルに戻す際に必要となりますので大切に保管してください。

T.M.WORKS