

GA70スープラ・GZ20ソアラ他 High-Performance Coil Direct Ignition Kit 取り付け説明書

商品内容：専用イグニッションコイル(TM03101+A) 6本、コントロールユニット (CPT009) 1個、
1G-GTE専用ディスビキャップ (HPD129)、1G-GTE専用ディスビローター(HPD128)
専用ハーネス (FDI020H) 1本、アースケーブル 1.2m 1本、M5X15なベボルト 1本、両面テープ 1枚
15mmエンドキャップ 1個、スルーコネクター (VH1028) 1個、15Aヒューズホルダー(DP024) 1本
6 X12フランジボルト 2本、VSDアルミブラケット 1個、Z型ステー(VH017S) 1個
点火信号ハーネス (HPD107-S) 1本、200mmタイラップ 6本、100mmタイラップ 5本

1.整備書に従い既定の点火時期に調整をしてください。



2.インテークパイプ・ハイテンションコード・ディスビキャップ・ローターを外してください。

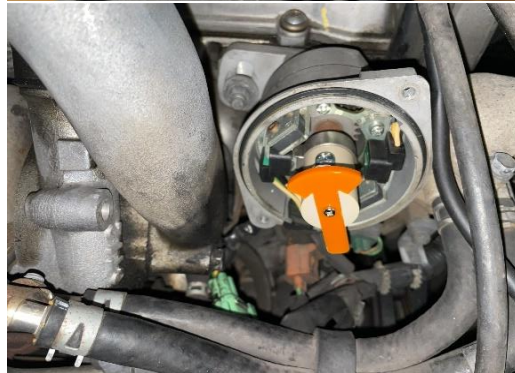
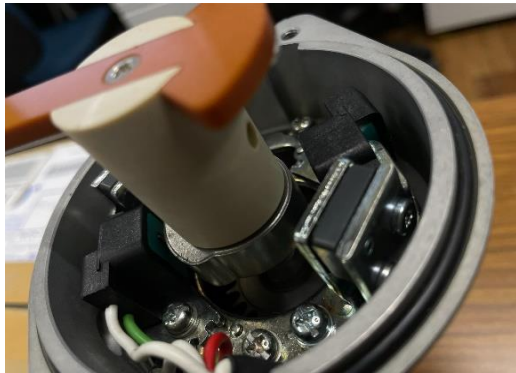
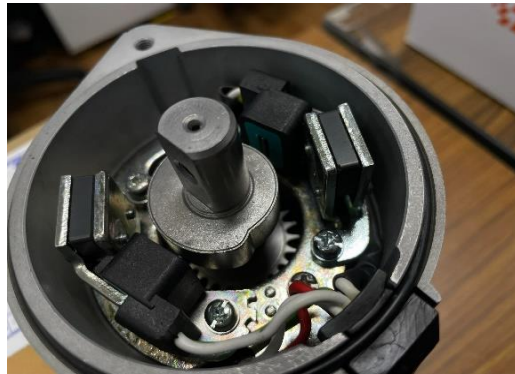
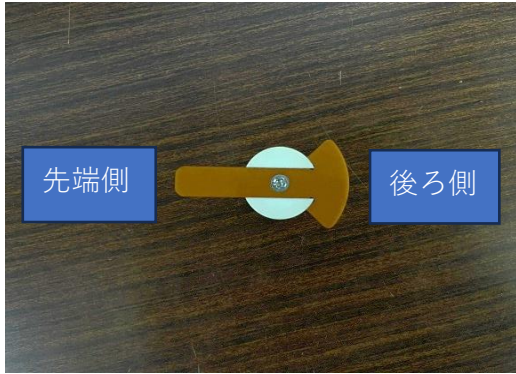
この時、ローター固定ねじが見える位置までクランキングしてから作業を行ってください。



3.1G-GTE専用ディスビローター(HPD128)を入、付属の6mmねじで固定してください。

No,2

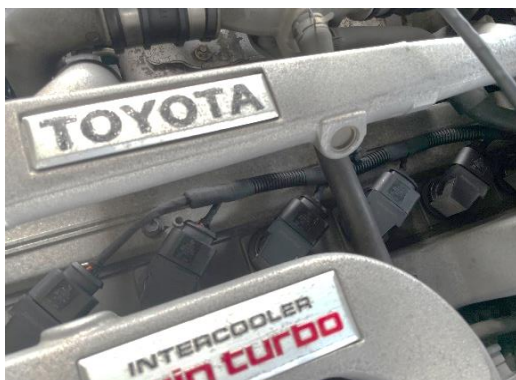
**専用ローター先端側を欠きのある側を向けて後ろ側からねじで締めこみます。
向きを間違えたり逆向きに入れてねじを締めるとローターが破損します。**



4.1G-GTE専用ディスビキャップ (HPD127) を取り付け、インテークパイプを元に戻してください。



5.コイルハーネスを差し込み、イグニッションコイルをしっかりと押し込んでください。



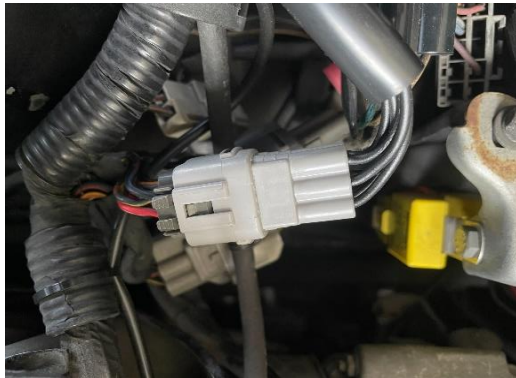
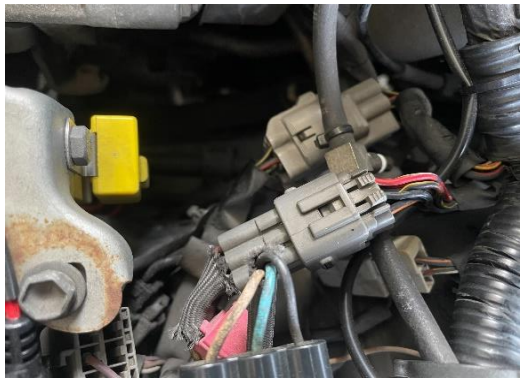
コイルプレート(シリンダーヘッドカバー) にしっかりとゴム部分が収まるまで押し込んでください。



T.M.WORKS

6.イグナイター6Pハーネスを外し、点火信号ハーネス (HPD107-S) を接続してください。

No,3



7.コントロールユニットとコイルハーネス・6P点火信号ハーネスをそれぞれ接続してください。



8.専用ディスビキャップからの3Pコネクタをコントロールユニットの3Pコネクタに接続してください。



9.ヒューズホルダー(DP024)とコントロールユニットの赤線平ギボシを接続してください。



10.付属の両面テープを使用してコントロールユニットにVSDステータを写真の様に貼り付けてください。

No,4



11.Z型ステータ(VH017S)をブーストセンサーブラケットに共締めしてください。



12.コントロールユニットをM6X12フランジボルトにて固定してください。



13.コントロールユニットからの赤線をバッテリープラスターミナルへ
黒線とアースケーブルをボディアースポイント又はバッテリーマイナスターミナルに
それぞれ接続してください。



14.アースケーブルの片側をインテークマニホールドのボルトに固定してください。

No,5



15.付属のタイラップにてハーネスを固定してください。



16.とイグニッションコイルにエンドキャップを取付けてください。


この時、抜け防止のためエアを抜きながらキャップを取付けてください。




17.エンジンを始動し、異常のないことを確認して作業完了です。



重要注意事項

 ピックアップに使用している磁石は、高熱に対応していないため排気マニホールド及びディスビには必ず遮熱版を取り付けてください。

 ピックアップの反応が悪くなるとエンジン始動が困難となりますので特にご注意ください。

ピックアップ用磁石は単品での販売がございますのでお問い合わせください。

 本製品取り付け時には必ずスパークプラグも新品に同時交換してください。

 取り外した部品は、ノーマルに戻す際に必要となりますので大切に保管してください。

T.M.WORKS