

## GX71チェイサー・クレスターマークII他 水冷インタークーラー車

## High-Performance Coil Direct Ignition Kit 取り付け説明書

商品内容：専用イグニッションコイル(TM03101+A) 6本、コントロールユニット (CPT009) 1個、
1G-GTE専用ディスビキャップ (HPD129)、1G-GTE専用ディスビローター(HPD128)
専用ハーネス (FDI020H) 1本、アースケーブル 1.2m 1本、M5X15なベボルト 1本、両面テープ 2枚
15mmエンドキャップ 1個、スルーコネクター (VH1028) 1個、15Aヒューズホルダー(DP024) 1本
6 X12フランジボルト 1本、VSDLアルミブラケット 1個、点火信号ハーネス (HPD107-S) 1本
200mmタイラップ 6本、100mmタイラップ 5本

1.整備書に従い既定の点火時期に調整をしてください。



この車両の作業を行う場合、LLCが必要となりますので、  
施工前に必ずご準備ください。

2.インタークーラーの冷却水レベルセンサーのコネクターを抜いてください。

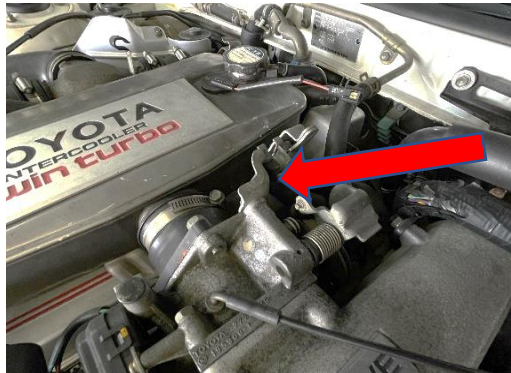


3.水冷インタークーラーラジエーターのドレンを緩め、LLCを抜いてください。



4. アクセルケーブルとブラケットを外してください。

No,2



5. ボルト3本を外し、インテークエアコネクタをスロットルボディから切り離してください。

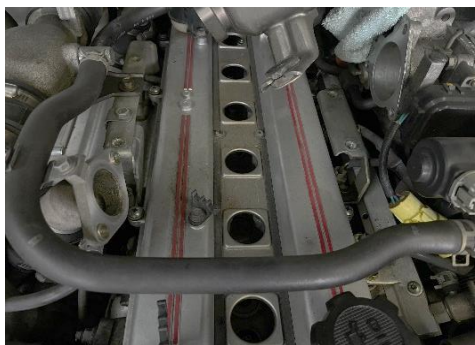


6. タービン接続部分の2本のボルトをそれぞれ外し、インタークーラーをサージタンク側に持ち上げてください。



7. プラグコード、ディスビキャップ・ディビローターを外してください。

この時、ローター固定ねじが見える位置までクランキングしてから作業を行ってください。

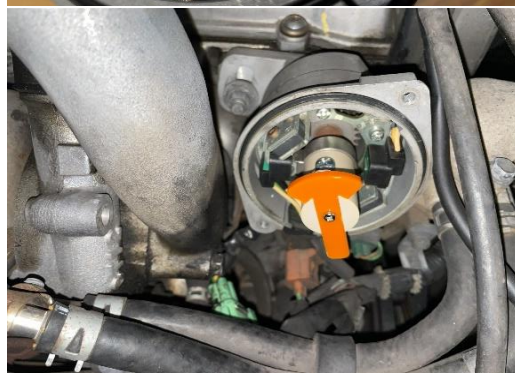
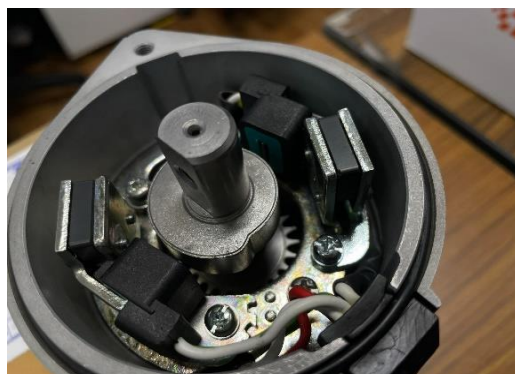
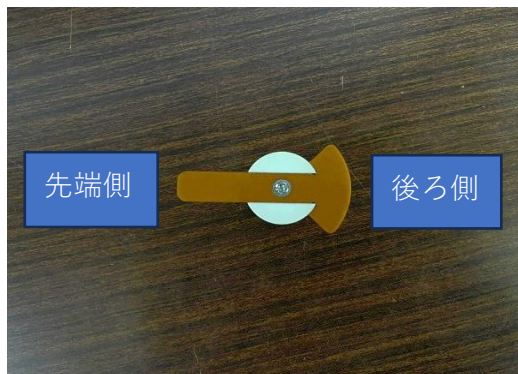


**T.M.WORKS**

8.1G-GTE専用ディスピローター(HPD128)を入、付属の6mmねじで固定してください。

No,3

**専用ローター先端側を欠きのある側を向けて後ろ側からねじで締めこみます。  
向きを間違えたり逆向きに入れてねじを締めるとローターが破損します。**



9.1G-GTE専用ディスピキャップ (HPD127) を取り付け、インテークパイプを元に戻してください。



10.コイルハーネスを通しておき、6番コイルからコネクターを入れにしっかりとプラグに刺してください。



**コイルプレート(シリンダーヘッドカバー) にしっかりとゴム部分が収まるまで押し込んでください。**



写真はイメージです

**T.M.WORKS**

11.インタークーラー・アクセルケーブル・ブラケットなどを取り外した時と逆の手順で取り付けてください。

No,4



12. 冷却水センサーのコネクターを入れてください。



13.イグナイター6Pハーネスを外し、点火信号ハーネス（HPD107-S）を接続してください。



14.コントロールユニットとコイルハーネス・6P点火信号ハーネスをそれぞれ接続してください。



15.専用ディスプレイキャップからの3Pコネクタをコントロールユニットの3Pコネクタに接続してください。

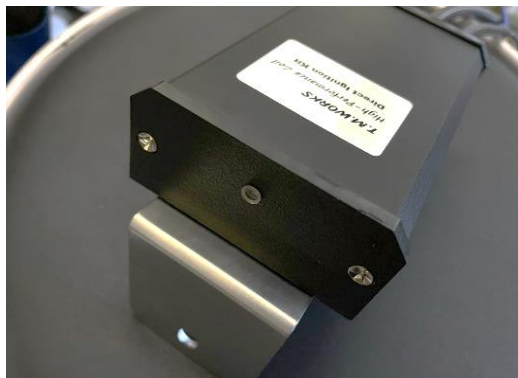
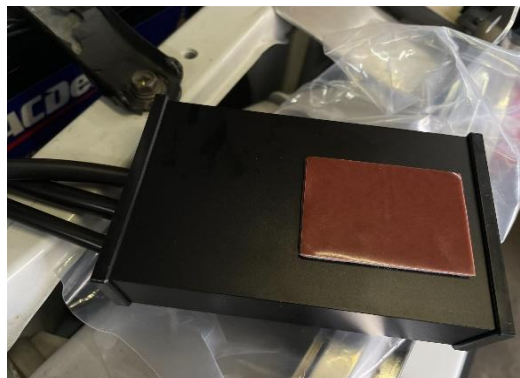
No,5



16.ヒューズホルダー(DP024)とコントロールユニットの赤線平ギボシを接続してください。



17.コントロールユニットに付属の両面テープ2枚を重ねて貼りVSDLステーを写真の様に貼り付けてください。



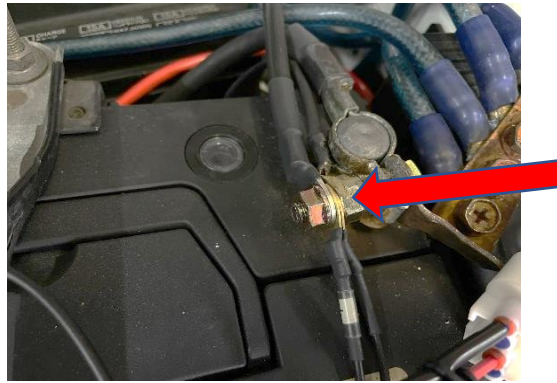
18.コントロールユニットをM6X12フランジボルトにて固定してください。



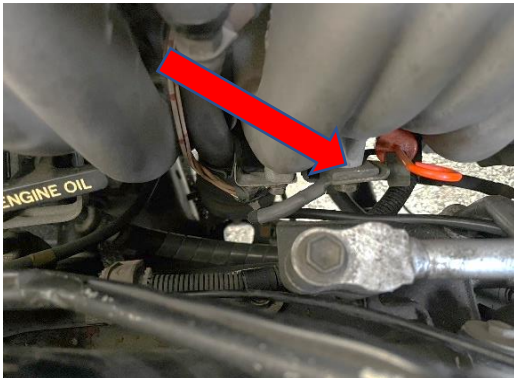
19.コントロールユニットからの赤線をバッテリープラスターミナルへ

No,6

黒線とアースケーブルをボディアースポイント又はバッテリーマイナスターミナルにそれぞれ接続してください。



20.アースケーブルの片側をインテークマニホールドのボルトに固定してください。



21.付属のタイラップにてハーネスを固定してください。



22.とイグニッションコイルにエンドキャップを取付けてください。

この時、抜け防止のためエアを抜きながらキャップを取付けてください。



23.水冷インタークーラーにLLCを入れてください。

No,7

LLCの量が少ないとチェックランプ点灯しますので、エンジンを始動後に十分に補充してエア抜きを行ってください。



24.エンジンを始動し、異常のないことを確認して作業完了です。



必ずインタークーラーの冷却水の補充を行ってください。

## 重要注意事項

⚠️ ピックアップに使用している磁石は、高熱に対応していないため排気マニホールド及びディスビには必ず遮熱版を取り付けてください。

⚠️ ピックアップの反応が悪くなるとエンジン始動が困難となりますので特にご注意ください。

ピックアップ用磁石は単品での販売がございますのでお問い合わせください。

⚠️ 本製品取り付け時には必ずスパークプラグも新品に同時交換してください。

⚠️ 取り外した部品は、ノーマルに戻す際に必要となりますので大切に保管してください。

**T.M.WORKS**