

ニッサンノート・ウイングロード・シルフィ・ティーダ・セレナ・ラフェスタ HR15DE・MR18DE・MR20DE Inside Ignite REV 取り付け説明書

商品内容 Inside Ignite REV本体 4ヶ、専用グランディングケーブル60cm 1本

ご用意頂くもの 工具一式

1～9まではHR・MRエンジン搭載車用のマニュアルとなります。

10～16まではQG・QRエンジン搭載車用のマニュアルとなります。

ご注意:この車両にInside Ignite REVを装着する場合、日産自動車発行の整備要領書に従う作業工程がございます。

警告 :スロットルボディからコネクターを外した場合、整備要領書に従った方法でスロットル位置全閉学習及び吸入空気量学習作業を必ず行ってください。

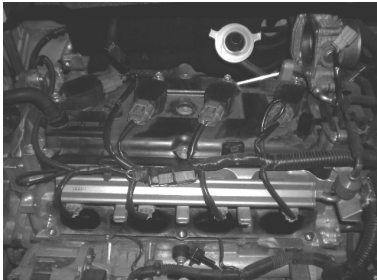
**これらの2項目は重大事故の原因となりますので必ず施工してください。
ご不明な点がございましたら、お近くの日産ディーラーにご確認ください。**

1. エンジンカバーを外してください。

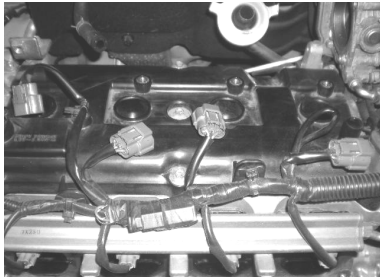


施工例は日産セレナ MR20DE

2. 整備書に従い、インテークマニホールドを外してください。



3. コイルハーネスを外し、コイルを外してください。

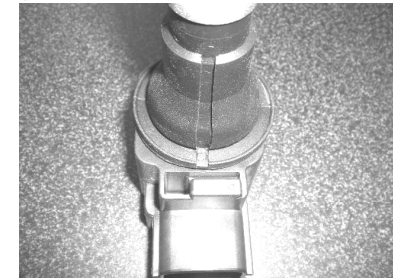


4. コイルから先端キャップを外してください。



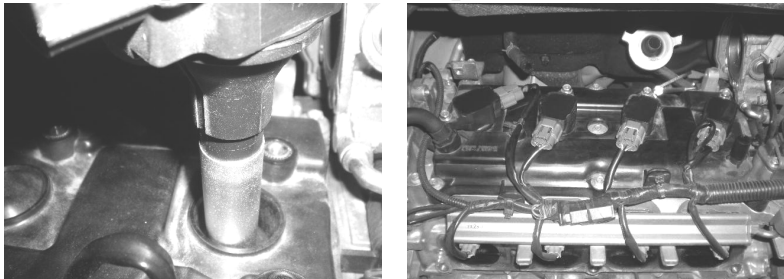
5. コイルにInside Ignite REVを取り付けてください。

この時、切り欠き部分をボルト穴の反対側になるようにしてください。



6. 点火コイルを取り付け、コイルコネクターを差し込んでください。

No2



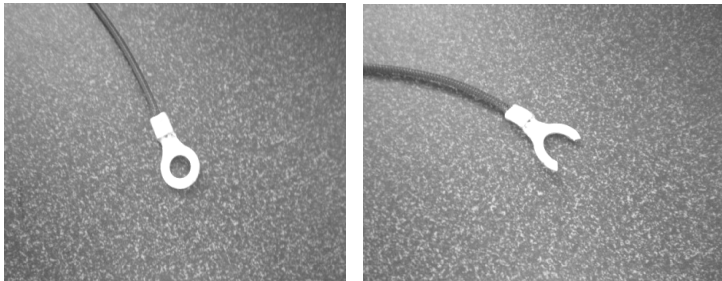
7. 整備書に従いインテークマニホールドを装着してください。



8. 付属のグラウンディングケーブルをエンジン本体とバッテリーのマイナス端子又はボディに接続し、アース効率の向上をしてください。

グラウンディングケーブルを接続しないとIgnite REVの効果を発揮しません。

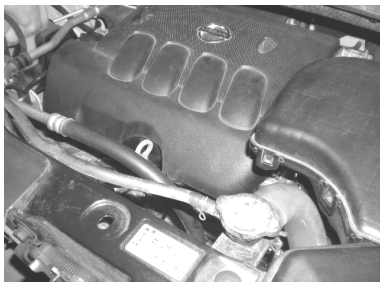
車種によりボルトが8mmの場合には、端子中央をニッパーでカットして8mmターミナルに入るようにしてください。



9. コイルカバーを取り付けエンジンを始動し、異常のない事を確認して完成です。

警告 :スロットルボディからコネクターを外した場合、整備要領書に従った方法でスロットル位置全閉学習及び吸入空気量学習作業を必ず行ってください。

**これらの2項目は重大事故の原因となりますので必ず施工してください。
ご不明な点がございましたら、お近くの日産ディーラーにご確認ください。**



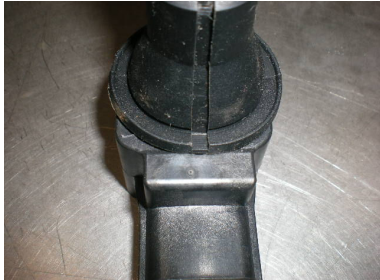
10. エンジンカバー、コイルハーネスを外し、コイルを外してください。



12. コイルから先端キャップを外してください。



13. コイルにInside Ignite REVを取り付けてください。
この時、切り欠き部分をボルト穴の反対側になるようにしてください。



14. 点火コイルを取り付け、コイルコネクターを差し込んでください。



15. 付属のグラウンディングケーブルをエンジン本体とバッテリーのマイナス端子又はボディに接続し、アース効率の向上をしてください。

グラウンディングケーブルを接続しないとIgnite REVの効果を発揮しません。

車種によりボルトが8mmの場合には、端子中央をニッパーでカットして8mmターミナルに入るようにしてください。



16. コイルカバーを取り付けエンジンを始動し、異常のない事を確認して完成です。