

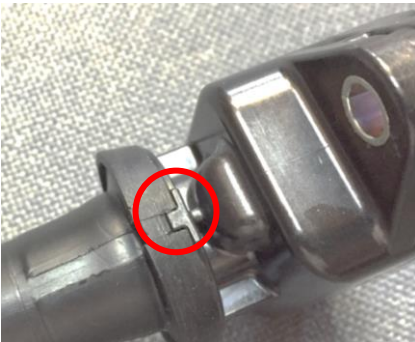
MAZDA Skyactiv G Engine I4 Inside Ignite REV 取り付け説明書

商品内容 Inside Ignite REV本体 4台、専用グランディングケーブル110cm 1本、
必要工具 ラチェット、スパナ、

1. コネクターを外し、イグニッションコイルを外してください。
ターミナルを外してください。



2. 点火コイルから先端キャップを外し、イグニッションコイルにInside Ignite REVを取り付けてください。



キャップの欠き部分が、しっかりと入るように向きを調整してください。

4. 点火コイルをエンジンに取り付けてください。



5. 付属のグランディングケーブルをエンジンのアースポイントとバッテリーのマイナスターミナルに接続してアース強化をしてください。



6. ターミナルを取り付けエンジンを始動してください。
異常のない事を確認して作業終了です。

